

グアテマラ

ゴールドデン パレンシア

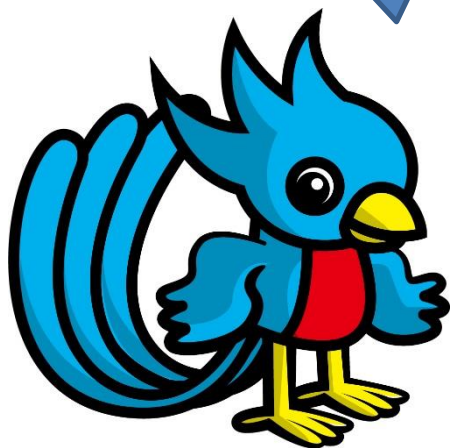
= リオ コロラド農園 =

グアテマラらしい柑橘系の香り。

きれいな酸味。

アフターテイストでの甘味。

最高ですよ♪



## グアテマラ ゴールデン パレンシア SHB 補足資料

ANACAFE が指定する 8 つのエリア以外でも新しい発見があるグアテマラの栽培エリア、パレンシア地区及びその周辺で収穫される良質コーヒーです。

### <商品コンセプト>

良質なコーヒーを産出することで世界的に高く評価されているグアテマラ産コーヒーですが、ANACAFE の指定する 8 つのエリア以外からも良質なコーヒーを探し求めることが可能です。パレンシア地区もその一つで、パレンシア地区及びその周辺（マタケスクイントラ地区）で生産される良質コーヒーに「ゴールデン パレンシア」と命名しています。

### <生産地区について>

パレンシア地区はグアテマラシティの東、約 30KM（車で 1 時間程度）の場所になります。東側はハラパ県のマタケスクイントラ地区に隣接しております。パレンシア地区・マタケスクイントラ地区ともに、コーヒー栽培に良質な土壌と天候に恵まれ、また SHB 規格の高地でコーヒー栽培が行われております。

### <原料について>

パレンシア地区のリオ コロラド農園とパレンシア地区のアグア カリエンテ ウェットミルの周辺 15 km の 54 農家を原料としています。54 農園は隣接しており、コミュニティとして品質向上に取り組んでおり、パレンシア地区とマタケスクイントラ地区に位置しています。※2017/18 クロップはリオ コロラド農園の原料を使用しています。

農園詳細（2016 年時点）

農園名等	リオ コロラド農園	サンタ パレンシア (アグア カリエンテ ミル)
農園主または 代表者	Ana Colom	Gregorio Perez
農園数	1 農園	54 農園
場所	パレンシア地区	パレンシア地区、マタケスクイントラ地区
標高	1400-1900m	1400-1900m
栽培品種	ブルボン、パチェ、カトゥアイ、 カチモール	サルチモール、カトゥアイ、パカス
栽培面積	140HA	475HA
生産量	1800 袋 / 60 kg	
開花期	3-5 月	3-5 月
収穫期	1-3 月	12-3 月

リオ コロラド農園は森林保全に取り組み、農園内には水源もあります。グアテマラの私有森林で最大級（農園面積 1165HA、内コーヒー栽培 140HA）となっています。1920 年に設立され、3 世代続く農園になります。サンタ パレンシアは、Gregorio Perez 氏が近郊農家のリーダーとして設立されたグループです。アグア カリエンテ ミルの周辺 15 km 程度の農家からチェリーを一貫生産で処理が行われます。

### <ゴールデン パレンシア SHB ができるまで>

- ・農園での作業－収穫
- ・ウェットミルでの作業－粗選別（フローター、石などの除去）、果肉除去、ミューシレージ除去（発酵処理）、水洗（水路にて）、天日乾燥、機械乾燥（現状はリオ コロラドのみ）
- ・ドライミルでの作業－脱殻、異物除去、スクリーン選別（S-16UP）、比重選別、電子選別（SCAA 規格 8 欠点/350 g 以内）、麻袋詰め、コンテナ詰め