

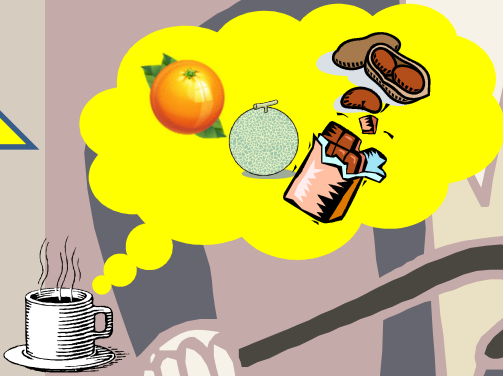
グアテマラ

# Fancy Santa Rosa

## ファンシーサンタロッサ

グアテマラのサンタロッサ県の良質なコーヒーである SHB ファンシーグレードを大粒豆で揃えました。

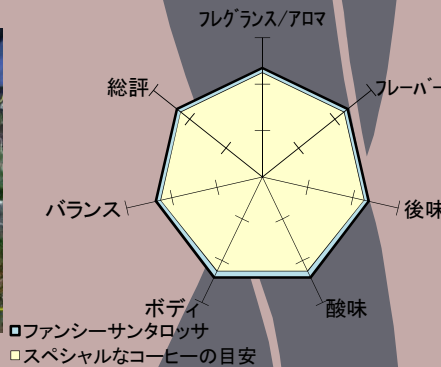
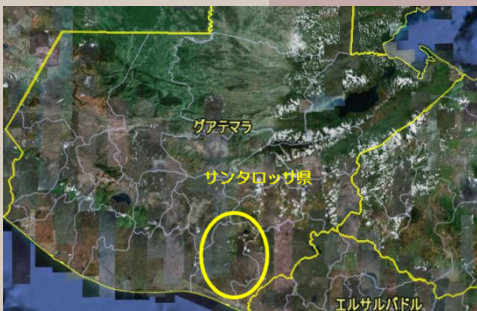
香り



大粒



サンタロッサ県はグアテマラ南東部に位置し、県内には、アナカフェ (ANACAFE、グアテマラ国立コーヒー協会)が定める8つの生産地区の1つ、フライハーネス地区もあります。



産地：サンタロッサ県

サンタロッサ・デ・リマ村、サンタクルス・ナランホ村、ヌエバ・サンタロッサ村、カシージャス村、サンラファエル村や、その周辺の標高1300~1600mの高地

規格：SHB スクリーン実測：16up

(上記チャートQグレーダー評価13.10.30)

柑橘系とメロンのようなすっきりとした香りとナッツ、チョコレートのような甘味

をともなった香りがあります。酸味はグリーンで、口当たりはなめらかです。



¥/200g